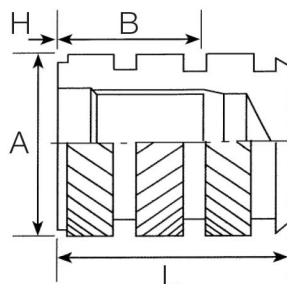


ITEM TECHNICAL CARD



diametro (mm)	M4
tipo	RFTC040
B (mm)	6,7
H (mm)	1,8
L - lunghezza (mm)	10,2
A (mm)	6,3

DESCRIZIONE \ DESCRIPTION: RFTC-Inserto ottone cieco costampaggio M4x10,2		CATEGORIA \ CATEGORY: 5490200	
MATERIAL \ MATERIAL:		TRATTAMENTO TERMICO \ HEAT TREATMENT:	NOTE \ NOTES:
ESEGUITO DA \ DRAWN BY: RIVIT	DATA:	TRATT. SUPERFICIALE \ SURF. TREATMENT:	Rugosità superficiale generale: General surface roughness:
CONTROLLATO DA \ CHECKED BY: RIVIT	DATA:	PROFONDITÀ TRATTAMENTO TERMICO (SURF) [mm]: HEAT TREATMENT (SURF) DEPTH [mm]:	NON SCALARE IL DISEGNO DO NOT RESIZE THE DRAW
APPROVATO DA \ APPROVED BY: RIVIT	DATA:	DUREZZA \ HARDNESS:	FUOGGIO \ SHEET: 1 OF 1 FORMATO FOGGIO: A4 SHEET FORMAT: A4
		PESO \ WEIGHT:	Scale \ SCALE: Mod.P023_07
			METODO 1 (ISO 128) METHOD 1 (ISO 128) REVISIONE: REVISION:
			FASTENERS & TOOLS RIVIT.IT