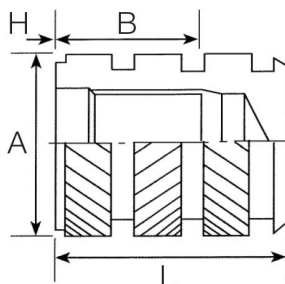


ITEM TECHNICAL CARD



diametro (mm)	M10
tipo	RFTC100
B (mm)	11,9
H (mm)	2,4
L - lunghezza (mm)	17,9
A (mm)	13,8

DESCRIZIONE \ DESCRIPTION: RFTC-Inserto ottone cieco costampaggio M10x17,9		CATEGORIA \ CATEGORY: 3271600	
MATERIAL \ MATERIAL:		TRATTAMENTO TERMICO \ HEAT TREATMENT:	NOTE \ NOTES:
ESEGUITO DA \ DRAWN BY: RIVIT	DATA:	TRATT. SUPERFICIALE \ SURF. TREATMENT:	Rugosità superficiale generale: General surface roughness:
CONTROLLATO DA \ CHECKED BY: RIVIT	DATA:	PROFONDITÀ TRATTAMENTO TERMICO (SURF) [mm]: HEAT TREATMENT (SURF) DEPTH [mm]:	NON SCALARE IL DISEGNO DO NOT RESIZE THE DRAW
APPROVATO DA \ APPROVED BY: RIVIT	DATA:	DUREZZA \ HARDNESS:	FUOGIO \ SHEET: 1 OF 1 FORMATO FOGGIO: A4 SHEET FORMAT: A4
		PESO \ WEIGHT:	Scale \ SCALE: Mod.P023_07 CARTIGLIO \ FORMAT:
		 FASTENERS & TOOLS RIVIT.IT	