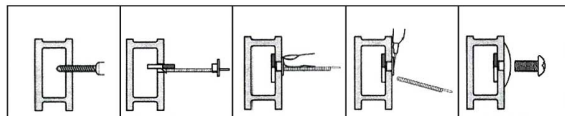


ITEM TECHNICAL CARD



d - diamètre du fil (mm)	M8
diamètre du trou (mm)	14,0
L1 (mm)	136,0
L2 (mm)	159,0
épaisseur de serrage (mm)	10 - 100
L (mm)	32,0
charge d'épreuve axiale pour filetage (N)	7840
W1 (mm)	13,6
W2 (mm)	12,0

DESCRIZIONE \ DESCRIPTION: RIVTOG-Steel mechanical nut for blind hole M8		CATEGORIA \ CATEGORY: 5742400	
MATERIAL \ MATERIAL:		TRATTAMENTO TERMICO \ HEAT TREATMENT:	NOTE \ NOTES:
ESEGUITO DA \ DRAWN BY: RIVIT	DATA:	TRATT. SUPERFICIALE \ SURF. TREATMENT:	Rugosità superficiale generale: General surface roughness:
CONTROLLATO DA \ CHECKED BY: RIVIT	DATA:	PROFONDITÀ TRATTAMENTO TERMICO (SURF) [mm]: HEAT TREATMENT (SURF) DEPTH [mm]:	NON SCALARE IL DISEGNO DO NOT RESIZE THE DRAW
APPROVATO DA \ APPROVED BY: RIVIT	DATA:	DUREZZA \ HARDNESS:	FUOGGIO \ SHEET: 1 OF 1
		PESO \ WEIGHT:	FORMATO FOGGIO: A4
		Scale \ SCALE:	CARTIGLIO \ FORMAT Mod.P023_07
			METODO 1 (ISO 128) METHOD 1 (ISO 128)
			REVISIONE: REVISION:
			FASTENERS & TOOLS RIVIT.IT