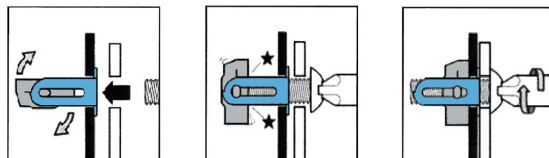


ITEM TECHNICAL CARD



diamètre du trou (mm)	8,0
H (mm)	10,0
L - longueur (mm)	13 + A
L1 (mm)	17,5
L2 (mm)	14,0
épaisseur de serrage (mm)	0,5 - 3,0
d - diamètre (mm)	M4
charge d'épreuve axiale pour filetage (N)	4900
couple de serrage max (Nm)	50

DESCRIZIONE \ DESCRIPTION: RIVTUR-Steel/stainless steel nut for blind hole M4			CATEGORIA \ CATEGORY: 5741400	
MATERIAL \ MATERIAL:		TRATTAMENTO TERMICO \ HEAT TREATMENT:		NOTE \ NOTES:
ESEGUITO DA \ DRAWN BY: RIVIT	DATA:	TRATT. SUPERFICIALE \ SURF. TREATMENT:	Rugosità superficiale generale: General surface roughness:	
CONTROLLATO DA \ CHECKED BY: RIVIT	DATA:	PROFONDITÀ TRATTAMENTO TERMICO (SURF) [mm]: HEAT TREATMENT (SURF) DEPTH [mm]:	NON SCALARE IL DISEGNO DO NOT RESIZE THE DRAW	
APPROVATO DA \ APPROVED BY: RIVIT	DATA:	DUREZZA \ HARDNESS:	FOGLIO \ SHEET: 1 OF 1	FORMATO FOGLIO: SHEET FORMAT: A4
		PESO \ WEIGHT:	Scale \ SCALE:	CARTIGLIO \ FORMAT Mod.P023_07
			FASTENERS & TOOLS RIVIT.IT	