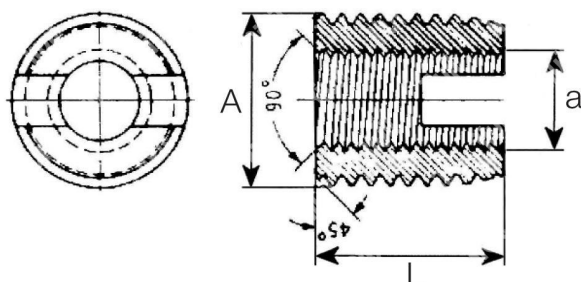


ITEM TECHNICAL CARD



diamètre du trou (mm)	4,5 - 4,8
diamètre (mm)	M3
modèle	RSCTX030
L - longueur (mm)	6,0
profondeur minimale du trou (mm)	8,0
A x h (mm)	5,0 x 0,5
a x h (mm)	3,0 x 0,5

DESCRIZIONE \ DESCRIPTION: RSCTX-Douille auto-sertissable Ac inox Aisi303 de.5,0x0,5 a/entailles		CATEGORIA \ CATEGORY: 4788000.00500	
MATERIAL \ MATERIAL:		TRATTAMENTO TERMICO \ HEAT TREATMENT:	NOTE \ NOTES:
ESEGUITO DA \ DRAWN BY: RIVIT	DATA:	TRATT. SUPERFICIALE \ SURF. TREATMENT:	Rugosità superficiale generale: General surface roughness:
CONTROLLATO DA \ CHECKED BY: RIVIT	DATA:	PROFONDITÀ TRATTAMENTO TERMICO (SURF) [mm]: HEAT TREATMENT (SURF) DEPTH [mm]:	NON SCALARE IL DISEGNO DO NOT RESIZE THE DRAW
APPROVATO DA \ APPROVED BY: RIVIT	DATA:	DUREZZA \ HARDNESS:	METODO 1 (ISO 128) REVISIONE: METHOD 1 (ISO 128) REVISION:
		PESO \ WEIGHT:	CARTIGLIO \ FORMAT Mod.P023_07
		FOGLIO \ SHEET: 1 OF 1	FORMATO FOGLIO: SHEET FORMAT: A4
		Scale \ SCALE:	



**FASTENERS
& TOOLS**
RIVIT.IT