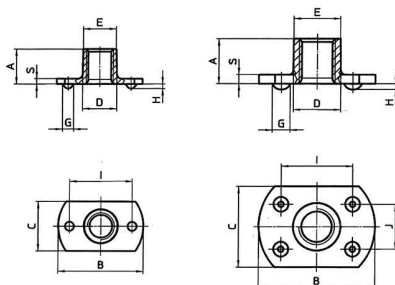


ITEM TECHNICAL CARD



E (mm)	11,8
G (mm)	4,0
A (mm)	12,0
C (mm)	18,0
B (mm)	26,0
D (mm)	12,0
Diamètre	M10
S (mm)	2,0
H (mm)	1,3
I (mm)	16,0
J (mm)	10,0

DESCRIZIONE \ DESCRIPTION: <b>Écrou en T à souder h.12mm bossages externes acier brut M10x12</b>		CATEGORIA \ CATEGORY: <b>43685GR</b>	
MATERIAL \ MATERIAL:		TRATTAMENTO TERMICO \ HEAT TREATMENT:	NOTE \ NOTES:
ESEGUITO DA \ DRAWN BY: <b>RIVIT</b>	DATA:	TRATT. SUPERFICIALE \ SURF. TREATMENT:	Rugosità superficiale generale: General surface roughness:
CONTROLLATO DA \ CHECKED BY: <b>RIVIT</b>	DATA:	PROFONDITÀ TRATTAMENTO TERMICO (SURF) [mm]: HEAT TREATMENT (SURF) DEPTH [mm]:	<b>NON SCALARE IL DISEGNO DO NOT RESIZE THE DRAW</b>
APPROVATO DA \ APPROVED BY: <b>RIVIT</b>	DATA:	DUREZZA \ HARDNESS:	METODO 1 (ISO 128) REVISIONE: METHOD 1 (ISO 128) REVISION:
		PESO \ WEIGHT:	Foglio \ SHEET: <b>1 OF 1</b> Scale \ SCALE: FORMATO FOGLIO: <b>A4</b> SHEET FORMAT: CARTIGLIO \ FORMAT <b>Mod.P023_07</b>



**FASTENERS & TOOLS**  
RIVIT.IT