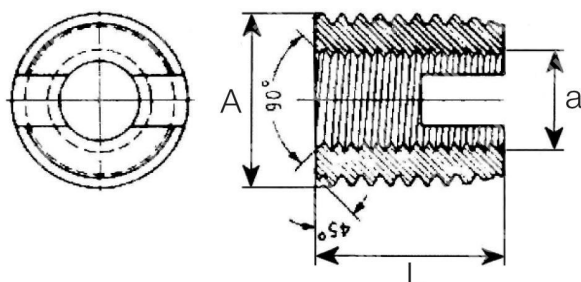


ITEM TECHNICAL CARD



hole diameter (mm)	12,6 - 13,4
diameter (mm)	M10
model	RSCTX100
L - length (mm)	18
minimum hole depth (mm)	22,0
A x h (mm)	14,0 x 1,5
a x h (mm)	10,0 x 1,5

DESCRIZIONE \ DESCRIPTION: <b>RSCTX-Self tapping socket Stainless Steel Aisi303 de.14x1,5 w/slots</b>		CATEGORIA \ CATEGORY: <b>5168400.00100</b>	
MATERIAL \ MATERIAL:		TRATTAMENTO TERMICO \ HEAT TREATMENT:	NOTE \ NOTES:
ESEGUITO DA \ DRAWN BY: <b>RIVIT</b>	DATA:	TRATT. SUPERFICIALE \ SURF. TREATMENT:	Rugosità superficiale generale: General surface roughness:
CONTROLLATO DA \ CHECKED BY: <b>RIVIT</b>	DATA:	PROFONDITÀ TRATTAMENTO TERMICO (SURF) [mm]: HEAT TREATMENT (SURF) DEPTH [mm]:	<b>NON SCALARE IL DISEGNO DO NOT RESIZE THE DRAW</b>
APPROVATO DA \ APPROVED BY: <b>RIVIT</b>	DATA:	DUREZZA \ HARDNESS:	FUOGGIO \ SHEET: <b>1 OF 1</b>
		PESO \ WEIGHT:	FORMATO FOGGIO: <b>A4</b>
		Scale \ SCALE:	CARTIGLIO \ FORMAT <b>Mod.P023_07</b>
			METODO 1 (ISO 128) METHOD 1 (ISO 128)
			REVISIONE: REVISION:



**FASTENERS  
& TOOLS**  
RIVIT.IT