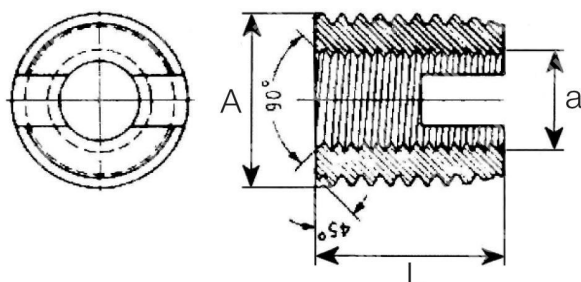


ITEM TECHNICAL CARD



hole diameter (mm)	10,6 - 11,4
diameter (mm)	M8
model	RSCTX080
L - length (mm)	15,0
minimum hole depth (mm)	18,0
A x h (mm)	12,0 x 1,5
a x h (mm)	8,0 x 1,25

DESCRIZIONE \ DESCRIPTION: RSCTX-Buss.autofil.in Acciaio inox Aisi303 de.12x1,5 con intagli sul		CATEGORIA \ CATEGORY: 2585800.00500	
MATERIAL \ MATERIAL:		TRATTAMENTO TERMICO \ HEAT TREATMENT:	NOTE \ NOTES:
ESEGUITO DA \ DRAWN BY: RIVIT	DATA:	TRATT. SUPERFICIALE \ SURF. TREATMENT:	Rugosità superficiale generale: General surface roughness:
CONTROLLATO DA \ CHECKED BY: RIVIT	DATA:	PROFONDITÀ TRATTAMENTO TERMICO (SURF) [mm]: HEAT TREATMENT (SURF) DEPTH [mm]:	NON SCALARE IL DISEGNO DO NOT RESIZE THE DRAW
APPROVATO DA \ APPROVED BY: RIVIT	DATA:	DUREZZA \ HARDNESS:	FUOGGIO \ SHEET: 1 OF 1
		PESO \ WEIGHT:	FORMATO FOGGIO: A4
		Scale \ SCALE:	METODO 1 (ISO 128) REVISIONE: METHOD 1 (ISO 128) REVISION:
			CARTIGLIO \ FORMAT Mod.P023_07



**FASTENERS
& TOOLS**
RIVIT.IT