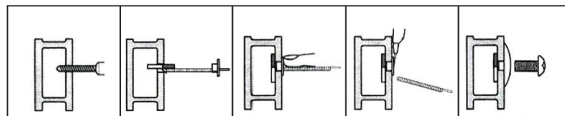


ITEM TECHNICAL CARD



d - Gewindedurchmesser (mm)	M6
Lochdurchmesser (mm)	12,0
L1 (mm)	82,0
L2 (mm)	106,0
Klemmbereich (mm)	10 - 60
L (mm)	19,0
axiale Prüfbelastung des gewinde (N)	3920
W1 (mm)	10,9
W2 (mm)	8,8

DESCRIZIONE \ DESCRIPTION: RIVTOG-Steel mechanical nut for blind hole M6				CATEGORIA \ CATEGORY: 5742300	
MATERIAL \ MATERIAL:		TRATTAMENTO TERMICO \ HEAT TREATMENT:		NOTE \ NOTES:	
ESEGUITO DA \ DRAWN BY: RIVIT	DATA:	TRATT. SUPERFICIALE \ SURF. TREATMENT:	Rugosità superficiale generale: General surface roughness:		
CONTROLLATO DA \ CHECKED BY: RIVIT	DATA:	PROFONDITÀ TRATTAMENTO TERMICO (SURF) [mm]: HEAT TREATMENT (SURF) DEPTH [mm]:	NON SCALARE IL DISEGNO DO NOT RESIZE THE DRAW		
APPROVATO DA \ APPROVED BY: RIVIT	DATA:	DUREZZA \ HARDNESS:	FOGLIO \ SHEET: 1 OF 1	FORMATO FOGLIO: SHEET FORMAT: A4	METODO 1 (ISO 128) METHOD 1 (ISO 128) REVISIONE: REVISION:
		PESO \ WEIGHT:	Scale \ SCALE:	CARTIGLIO \ FORMAT Mod.P023_07	



**FASTENERS
& TOOLS**
RIVIT.IT