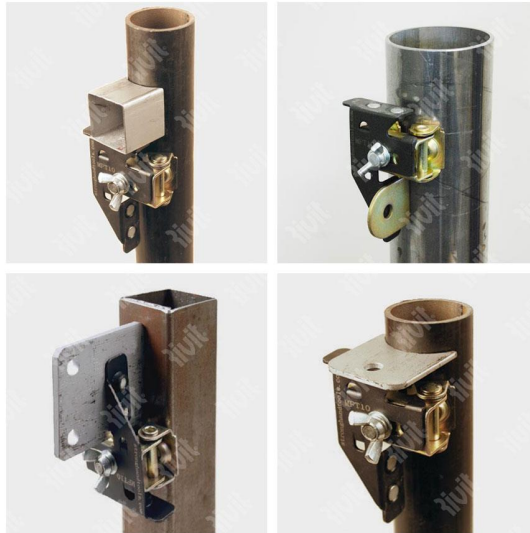


ITEM TECHNICAL CARD



| | |
|-------------------|-----------|
| Dimension (mm) | 100x76x32 |
| Modell | MFT10 |
| Gewicht (kg) | 0,2 |
| Zugkraft max (kg) | 8,0 |

| | | | | | |
|---|-------|--|---|--|--|
| DESCRIZIONE \ DESCRIPTION: STRONGHAND MagTab Magnet Adjustable 10x76x32mm MFT10 | | CATEGORIA \ CATEGORY: | | 5169900 | |
| MATERIAL \ MATERIAL: | | TRATTAMENTO TERMICO \ HEAT TREATMENT: | | NOTE \ NOTES: | |
| ESEGUITO DA \ DRAWN BY: RIVIT | DATA: | TRATT. SUPERFICIALE \ SURF. TREATMENT: | Rugosità superficiale generale: General surface roughness: | NON SCALARE IL DISEGNO DO NOT RESIZE THE DRAW | |
| CONTROLLATO DA \ CHECKED BY: RIVIT | DATA: | PROFONDITÀ TRATTAMENTO TERMICO (SURF) [mm]: HEAT TREATMENT (SURF) DEPTH [mm]: | | | |
| APPROVATO DA \ APPROVED BY: RIVIT | DATA: | DUREZZA \ HARDNESS: | FOGLIO \ SHEET: 1 OF 1 | FORMATO FOGLIO: SHEET FORMAT: A4 | METODO 1 (ISO 128) METHOD 1 (ISO 128) |
| | | PESO \ WEIGHT: | Scale \ SCALE: | CARTIGLIO \ FORMAT Mod.P023_07 | REVISIONE: REVISION: |



**FASTENERS
& TOOLS**
RIVIT.IT