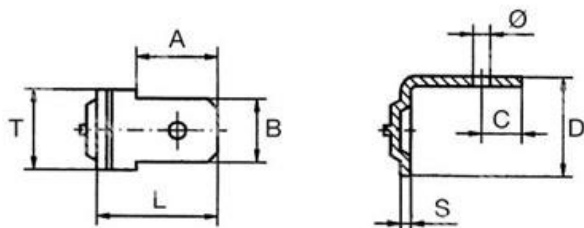


ITEM TECHNICAL CARD



A (mm)	8,0
C (mm)	4,0
B (mm)	6,3
Modell	F1A
L (mm)	11,8
T (mm)	8,0
s (mm)	1,0
ø	1,65
D (mm)	9,8
Winkel	90°

DESCRIZIONE \ DESCRIPTION: F1A-Aluminium welding faston 1 wing 90° L.6,3		CATEGORIA \ CATEGORY: 2962000.01000	
MATERIAL \ MATERIAL:		TRATTAMENTO TERMICO \ HEAT TREATMENT:	NOTE \ NOTES:
ESEGUITO DA \ DRAWN BY: RIVIT	DATA:	TRATT. SUPERFICIALE \ SURF. TREATMENT:	Rugosità superficiale generale: General surface roughness:
CONTROLLATO DA \ CHECKED BY: RIVIT	DATA:	PROFONDITÀ TRATTAMENTO TERMICO (SURF) [mm]: HEAT TREATMENT (SURF) DEPTH [mm]:	NON SCALARE IL DISEGNO DO NOT RESIZE THE DRAW
APPROVATO DA \ APPROVED BY: RIVIT	DATA:	DUREZZA \ HARDNESS:	METODO 1 (ISO 128) REVISIONE: METHOD 1 (ISO 128) REVISION:
		PESO \ WEIGHT:	Scale \ SCALE: Mod.P023_07
		FOGLIO \ SHEET: 1 OF 1	FORMATO FOGLIO: SHEET FORMAT: A4
		CARTIGLIO \ FORMAT	



**FASTENERS
& TOOLS**
RIVIT.IT