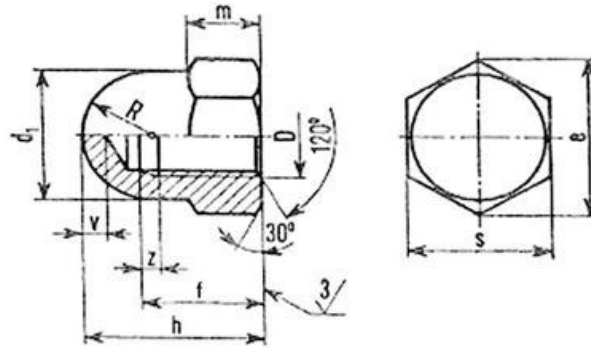


ITEM TECHNICAL CARD



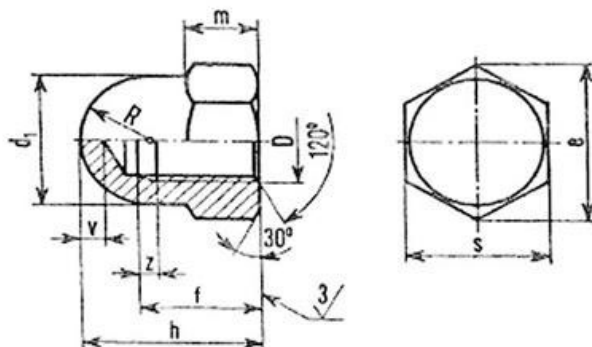
h (mm)	15,0
Material	Rohstahl kl.8
Durchmesser	M8
pitch	1,25
UNI	5721
DIN	1587
m (mm)	6,5
S (mm)	13,0
t (mm)	10,65
Normative Beschreibung	Sechskant-Hutmutter
e min (mm)	14,38
d1 (mm)	12,5

DESCRIZIONE \ DESCRIPTION: Sechskant-Hutmutter UNI 5721/DIN 1587 Kl.8 - Rohstahl M8		CATEGORIA \ CATEGORY: 21219GR.00500	
MATERIAL \ MATERIAL:		TRATTAMENTO TERMICO \ HEAT TREATMENT:	NOTE \ NOTES:
ESEGUITO DA \ DRAWN BY: RIVIT	DATA:	TRATT. SUPERFICIALE \ SURF. TREATMENT:	Rugosità superficiale generale: General surface roughness:
CONTROLLATO DA \ CHECKED BY: RIVIT	DATA:	PROFONDITÀ TRATTAMENTO TERMICO (SURF) [mm]: HEAT TREATMENT (SURF) DEPTH [mm]:	NON SCALARE IL DISEGNO DO NOT RESIZE THE DRAW
APPROVATO DA \ APPROVED BY: RIVIT	DATA:	DUREZZA \ HARDNESS:	METODO 1 (ISO 128) REVISIONE: METHOD 1 (ISO 128) REVISION:
		PESO \ WEIGHT:	CARTIGLIO \ FORMAT Mod.P023_07
		FOGLIO \ SHEET: 1 OF 2	FORMATO FOGLIO: SHEET FORMAT: A4
		Scale \ SCALE:	



FASTENERS & TOOLS
RIVIT.IT

ITEM TECHNICAL CARD



R (mm)	6,25
V min (mm)	2,0
tol.	h13

DESCRIZIONE \ DESCRIPTION: Sechskant-Hutmutter UNI 5721/DIN 1587 Kl.8 - Rohstahl M8		CATEGORIA \ CATEGORY: 21219GR.00500	
MATERIAL \ MATERIAL:		TRATTAMENTO TERMICO \ HEAT TREATMENT:	NOTE \ NOTES:
ESEGUITO DA \ DRAWN BY: RIVIT	DATA:	TRATT. SUPERFICIALE \ SURF. TREATMENT:	Rugosità superficiale generale: General surface roughness:
CONTROLLATO DA \ CHECKED BY: RIVIT	DATA:	PROFONDITÀ TRATTAMENTO TERMICO (SURF) [mm]: HEAT TREATMENT (SURF) DEPTH [mm]:	NON SCALARE IL DISEGNO DO NOT RESIZE THE DRAW
APPROVATO DA \ APPROVED BY: RIVIT	DATA:	DUREZZA \ HARDNESS:	METODO 1 (ISO 128) METHOD 1 (ISO 128)
		PESO \ WEIGHT:	REVISIONE: REVISION:
		FOGLIO \ SHEET: 2 OF 2	
		FORMATO FOGLIO: SHEET FORMAT: A4	
		CARTIGLIO \ FORMAT Mod.P023_07	



**FASTENERS
& TOOLS**
RIVIT.IT