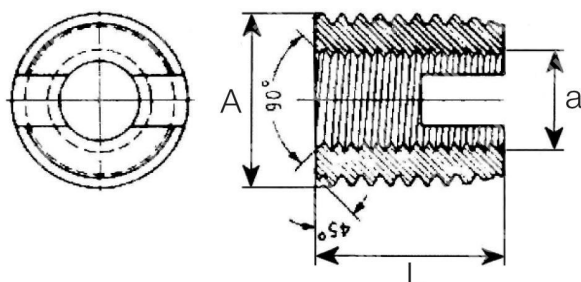


ITEM TECHNICAL CARD



Lochdurchmesser (mm)	7,1 - 7,6
Durchmesser (mm)	M5
Modell	RSCTX050
L - länge (mm)	10
minimale Lochtiefe (mm)	13,0
A x h (mm)	8,0 x 1,0
a x h (mm)	5,0 x 0,8

DESCRIZIONE \ DESCRIPTION: RSCTX-Self tapping socket Stainless Steel Aisi303 de.8,0x1,0 w/slots		CATEGORIA \ CATEGORY: 1610500.01000	
MATERIAL \ MATERIAL:		TRATTAMENTO TERMICO \ HEAT TREATMENT:	NOTE \ NOTES:
ESEGUITO DA \ DRAWN BY: RIVIT	DATA:	TRATT. SUPERFICIALE \ SURF. TREATMENT:	Rugosità superficiale generale: General surface roughness:
CONTROLLATO DA \ CHECKED BY: RIVIT	DATA:	PROFONDITÀ TRATTAMENTO TERMICO (SURF) [mm]: HEAT TREATMENT (SURF) DEPTH [mm]:	NON SCALARE IL DISEGNO DO NOT RESIZE THE DRAW
APPROVATO DA \ APPROVED BY: RIVIT	DATA:	DUREZZA \ HARDNESS:	FUOGGIO \ SHEET: 1 OF 1 FORMATO FOGGIO: A4 SHEET FORMAT: A4
		PESO \ WEIGHT:	CARTIGLIO \ FORMAT Mod.P023_07



**FASTENERS
& TOOLS**
RIVIT.IT